

ÉVALUATION DE POTENTIEL ÉTUDIANT

POUR
RECRUTER
DES ÉTUDIANTS
À FORT
POTENTIEL

Cime Compétences en quelques chiffres...

26 ans
d'expérience

6
consultants
expérimentés

5 agences en
Auvergne Rhône Alpes


4 certifications
professionnelles

L'évaluation de potentiel étudiant C'EST QUOI ?

- > Accompagner les établissements scolaires dans la sélection de leurs nouvelles recrues
- > Participer aux sélections lors des concours d'entrée et les entretiens d'admission
- > Permettre d'avoir une vision complète d'un candidat dans toutes ses dimensions : connaissances, motivations, personnalité, capacité d'apprentissage...
- > Lycées, Universités, Grandes Écoles... Prestation qui s'adapte à tous les cursus, les domaines d'études et les niveaux de formation




L'évaluation de potentiel étudiant POUR QUOI FAIRE ?

 S'assurer de l'adéquation cursus/étudiant

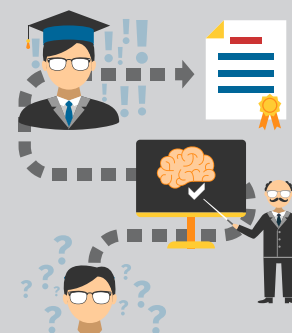
 Augmenter le taux de réussite aux examens

 Limiter le décrochage

 Éviter la démotivation et sa contagion

 Créer une cohésion de classe/promotion

- > Sélectionner des élèves à fort potentiel de réussite
- > Évaluer la personnalité, la motivation et les aptitudes des étudiants
- > Vérifier la bonne adéquation entre le cursus choisi et les capacités de l'élève
- > Limiter la démotivation et le taux de décrochage
- > Sélectionner des étudiants en phase avec les valeurs et le fonctionnement de l'établissement
- > Favoriser une cohésion de classe, de promotion





L'évaluation de potentiel étudiant COMMENT ÇA MARCHE ?

ENTRETIEN INDIVIDUEL

> Entretien individuel avec chaque candidat afin de cerner la personnalité, la motivation, les aptitudes

TESTS PSYCHOMÉTRIQUES

> Solutions d'évaluation psychométrique qui fournissent des indices clés afin de bien identifier et cerner les potentiels. Test de personnalité, test de motivation, évaluation de potentiel,...

ANALYSE

> Compilation et analyse des éléments recueillis lors des entretiens individuels et des résultats des tests.

COMPTE-RENDU

> Remise d'une synthèse par candidat avec un diagnostic précis et une préconisation.



Entretiens individuels de motivation de 30 à 60 minutes.

Tests réalisés en sessions collectives.



L'évaluation de potentiel étudiant POUR QUI ?

- > Pour tous les types d'établissements scolaires privés ou publics
- > Pour tous les types de cursus scolaires, quels que soient le niveau et le domaine d'études
- > Pour tous les recrutements d'élèves en initial, en alternance, en apprentissage,...



LES + DE CIME COMPÉTENCES

- > Psychologues du travail, psychologues, coach, consultants en ressources humaines experts dans la pratique du bilan de compétences
- > Un accompagnement personnalisé et adapté à vos capacités, vos difficultés, votre ressenti...
- > Qualité d'écoute irréprochable et analyse précise
- > Souplesse du planning de RDV adapté à vos contraintes

